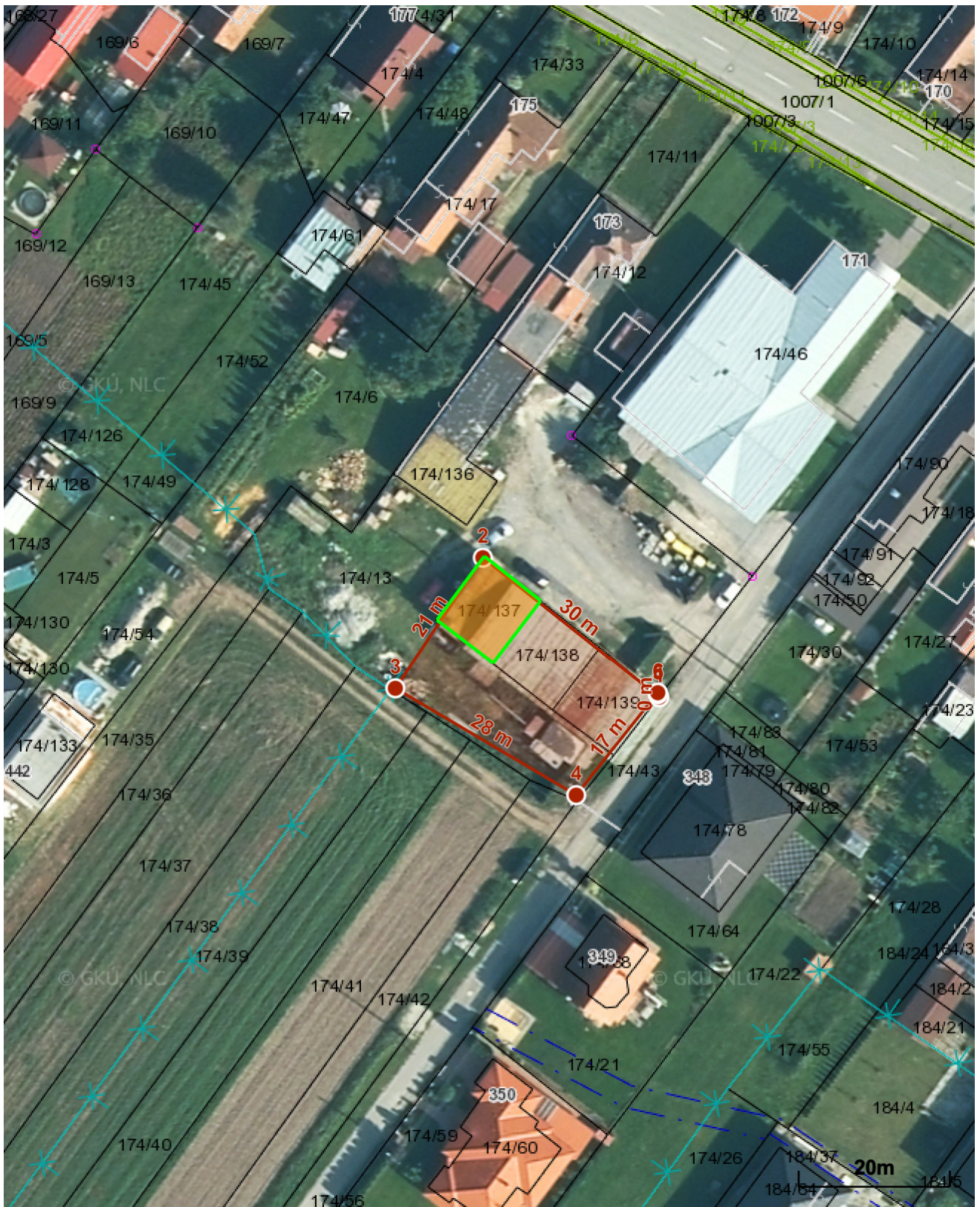


# Parcela registra C, 174/137

Žilinský > Martin > Žabokreky > k.ú. Žabokreky



Vytlačené z aplikácie [Mapový klient ZBGIS](#). Nepoužiteľné na právne úkony.

(1/3)

Meranie a grafické znázornenie je len informatívne a je nepoužiteľné na vytýčenie hraníc pozemkov a osadenie stavieb na pozemky.

Vytýčenie hraníc pozemkov a osadenie stavieb na pozemky môže vykonať len odborne spôsobilá osoba.

Číslo listu vlastníctva

1501

Výmera parcely v m<sup>2</sup>

100

Katastrálne územie

Žabokreky

Obec

Žabokreky

Druh pozemku

Zastavaná plocha a nádvorie

Spôsob využívania pozemku

Pozemok, na ktorom je postavená nebytová budova označená súpisným číslom

Umiestnenie pozemku

Pozemok je umiestnený v zastavanom území obce

Spoločná nehnuteľnosť

Pozemok nie je spoločnou nehnuteľnosťou

Druh právneho vzťahu

Neevidovaný

Údaje platné k dátumu

10. 07. 2023

Druh chránenej nehnuteľnosti (0)

Neexistuje záznam

Stavby (1)

Súpisné číslo: 443 (LV 1630)

Vlastník (19)

5. Kmeť Pavol r. Kmeť (Podiel: 1/135)
6. Matula Andrej r. Matula (čd.2342/1908) (Podiel: 15/360)
8. Filo Pavol r. Filo (m.Anna r.Bolšianková) (Podiel: 11/720)
9. Filová Anna r. Bolšianková (m.Pavol) (Podiel: 11/720)
10. Filo Pavol r. Filo (m.Anna r.Bolšianková) (Podiel: 3/360)
11. Filová Anna r. Bolšianková (m.Pavol) (Podiel: 3/360)
12. Franková Mária r. Drdajová (nar.11.11.1899 , zomr.22.5.1989, Žabokreky 96) (Podiel: 1/120)

14. Štefanides Jaroslav r. Štefanides (Podiel: 1/150)
16. Majerová Antónia r. Chamová (m.Juraj) (Podiel: 9/2000)
17. Polonec Rudolf r. Polonec (Podiel: 2/180)
18. Polonec Milan r. Polonec (čd.137/49) (Podiel: 2/180)
19. Majerová Katarína (Podiel: 11/6000)
20. Majer Juraj r. Majer (Podiel: 11/6000)
21. Majerová Božena (Podiel: 11/6000)
25. Poloncová Anna r. Poloncová (Podiel: 3/180)
36. Kmeť Pavol r. Kmeť (Podiel: 1/45)
37. Štefanides Jaroslav r. Štefanides (Podiel: 1/300)
44. Obec Žabokreky, 038 40, Žabokreky, Slovensko (Podiel: 1043/1350)
45. Fecíková Oľga r. Kapustová, Žabokreky 274, Žabokreky, PSČ 038 40, SR (Podiel: 15/360)