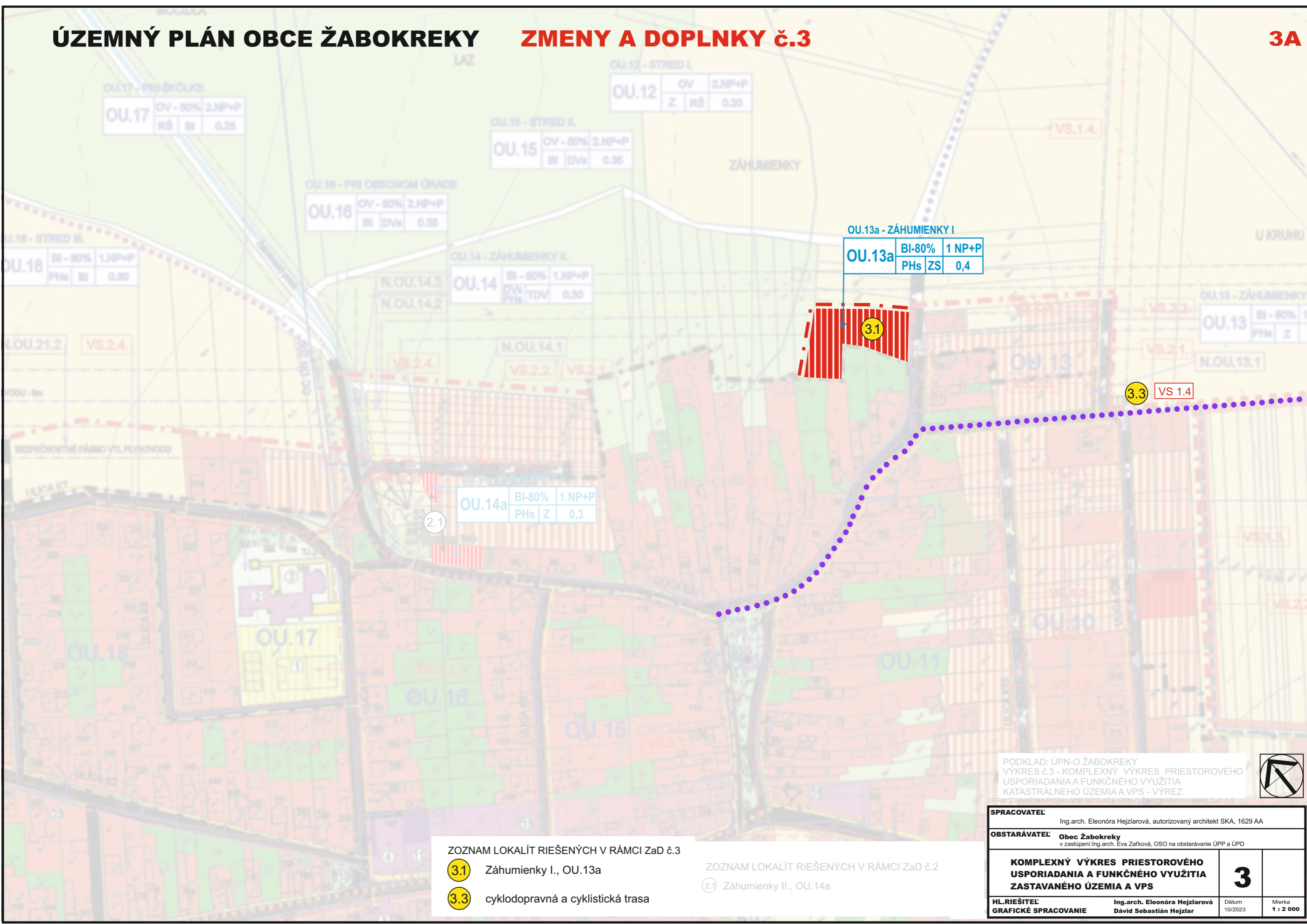


Výkres č.3

**KOMPLEXNÝ VÝKRES PRIESTOROVÉHO
USPORIADANIA A FUNKČNÉHO VYUŽITIA
ZASTAVANÉHO ÚZEMIA A VPS**

M 1 : 2 000



ZOZNAM LOKALÍT RIEŠENÝCH V RÁMCI ZaD č.3

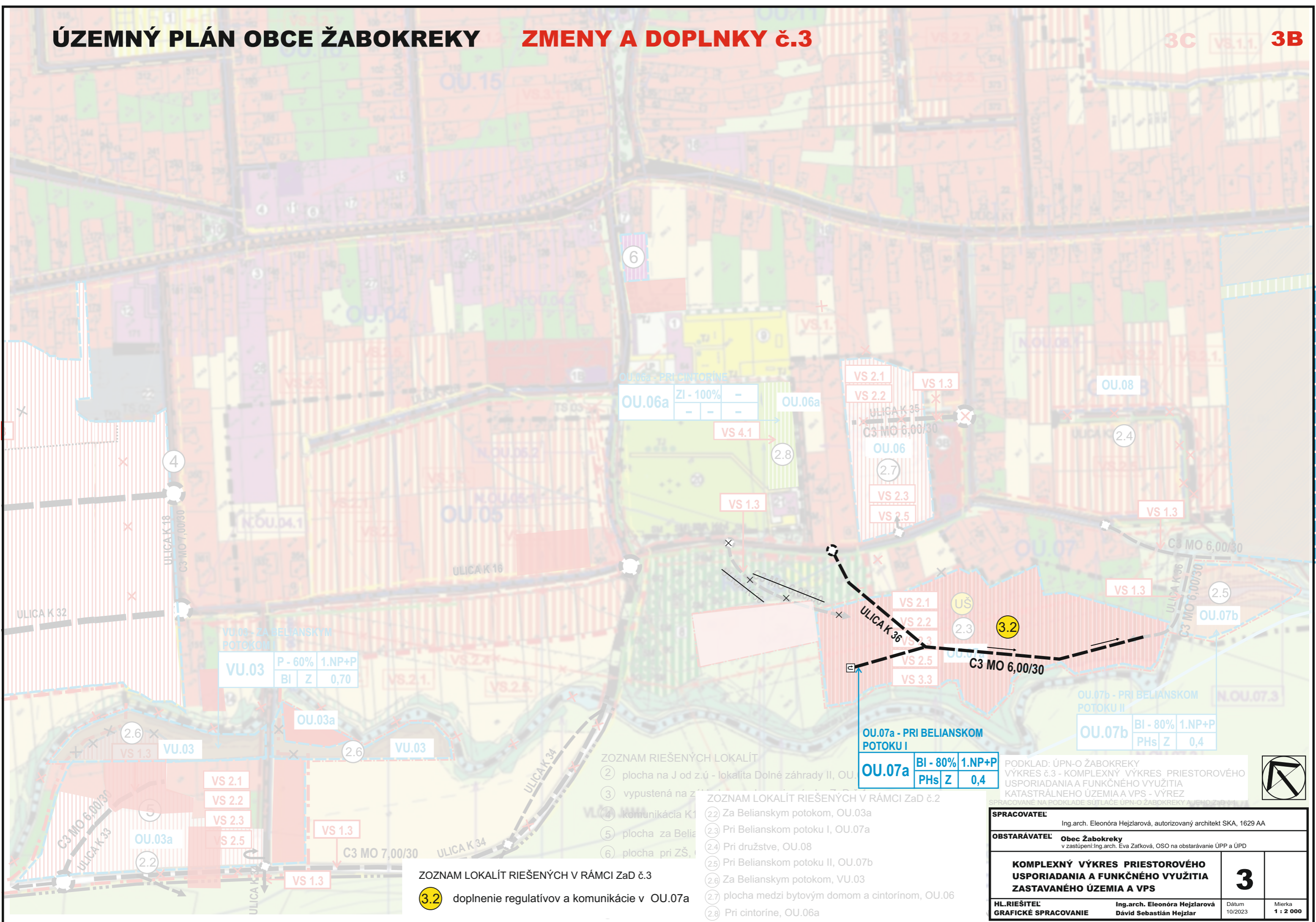
- 3.1 Záhumienny I., OU.13a
- 3.3 cyklodopravná a cyklistická trasa

ZOZNAM LOKALÍT RIEŠENÝCH V RÁMCI ZaD č.2

- 2.1 Záhumienny II., OU.14a

PODKLAD: ÚPN-O ŽABOKREKY
 VÝKRES č.3 - KOMPLEXNÝ VÝKRES PRIESTOROVÉHO
 USPORIADANIA A FUNKČNÉHO VYUŽITIA
 KATASTRÁLNEHO ÚZEMIA A VPS - VÝREZ
 SPRACOVANÉ NA PODKLADĚ SÚTLAČE ÚPN-O ŽABOKREKY A JEHO ZaD č.1

SPRACOVATEĽ Ing.arch. Eleonóra Hejzlarová, autorizovaný architekt SKA, 1629 AA	
OBSTARÁVATEĽ Obec Žabokreky v zastúpení: Ing.arch. Eva Zaťková, OSO na obstarávanie ÚPP a ÚPD	
KOMPLEXNÝ VÝKRES PRIESTOROVÉHO USPORIADANIA A FUNKČNÉHO VYUŽITIA ZASTAVANÉHO ÚZEMIA A VPS	
3	
HL.RIEŠITEĽ Ing.arch. Eleonóra Hejzlarová GRAFICKÉ SPRACOVANIE Dávid Sebastián Hejzlar	Dátum 10/2023 Mierka 1 : 2 000



VU.03 - ZA BELIANSKYM POTOKOM

VU.03	P - 60%	1.NP+P
	BI	Z 0,70

OU.07a - PRI BELIANSKOM POTOKU I

OU.07a	BI - 80%	1.NP+P
	PHs	Z 0,4

OU.07b - PRI BELIANSKOM POTOKU II

OU.07b	BI - 80%	1.NP+P
	PHs	Z 0,4

ZOZNAM RIEŠENÝCH LOKALÍT

- ② plocha na J od z.ú - lokalita Dolné záhrady II, OU.03a
- ③ vypustená na z.ú - lokalita Dolné záhrady II, OU.03a
- ④ komunikácia K1 - lokalita Dolné záhrady II, OU.03a
- ⑤ plocha za Belianskym potokom, VU.03
- ⑥ plocha pri ZŠ, OU.06a

ZOZNAM LOKALÍT RIEŠENÝCH V RÁMCI ZaD č.2

- 2.2 Za Belianskym potokom, OU.03a
- 2.3 Pri Belianskom potoku I, OU.07a
- 2.4 Pri družstve, OU.08
- 2.5 Pri Belianskom potoku II, OU.07b
- 2.6 Za Belianskym potokom, VU.03
- 2.7 plocha medzi bytovým domom a cintorínom, OU.06
- 2.8 Pri cintoríne, OU.06a

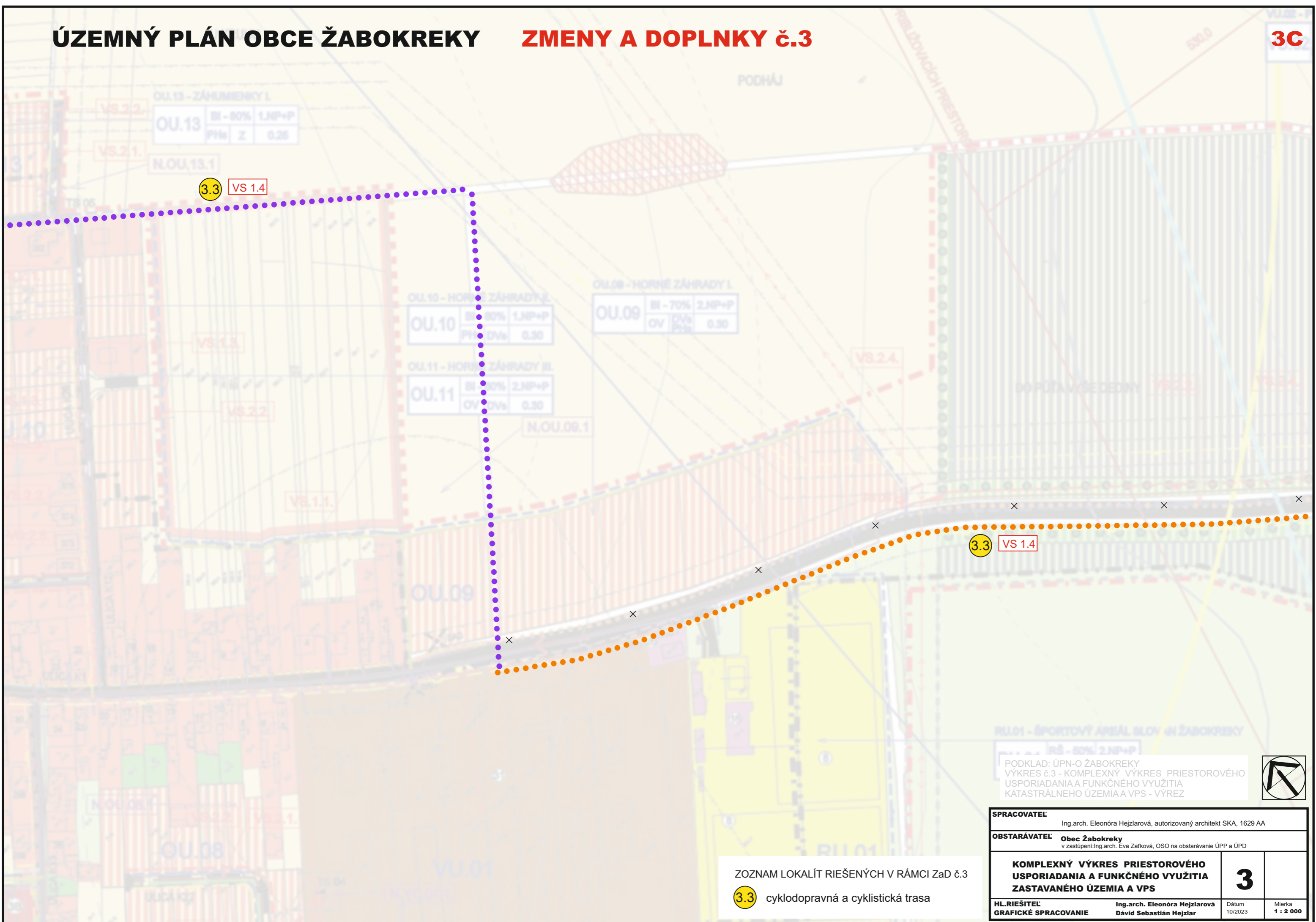
ZOZNAM LOKALÍT RIEŠENÝCH V RÁMCI ZaD č.3

- 3.2 doplnenie regulatífov a komunikácie v OU.07a

PODKLAD: ÚPN-O ŽABOKREKY
 VÝKRES č.3 - KOMPLEXNÝ VÝKRES PRIESTOROVÉHO
 USPORIADANIA A FUNKČNÉHO VYUŽITIA
 KATASTRÁLNEHO ÚZEMIA A VPS - VÝREZ
 SPRACOVANÉ NA PODKLADĚ SÚTLAČE ÚPN-O ŽABOKREKY A JEHO ZaD č.1

SPRACOVATEĽ		Ing.arch. Eleonóra Hejzlarová, autorizovaný architekt SKA, 1629 AA	
OBSTARÁVATEĽ		Obec Žabokreky v zastúpení: Ing.arch. Eva Začková, OSO na obstarávanie ÚPP a ÚPD	
KOMPLEXNÝ VÝKRES PRIESTOROVÉHO USPORIADANIA A FUNKČNÉHO VYUŽITIA ZASTAVANÉHO ÚZEMIA A VPS		3	
HL. RIEŠITEĽ	Ing.arch. Eleonóra Hejzlarová	DÁTUM	10/2023
GRAFICKÉ SPRACOVANIE	Dávid Sebastián Hejzlar	MIERKA	1 : 2 000





3.3 VS 1.4

3.3 VS 1.4

PODKLAD: ÚPN-O ŽABOKREKY
 VÝKRES č.3 - KOMPLEXNÝ VÝKRES PRIESTOROVÉHO
 USPORIADANIA A FUNKČNÉHO VYUŽITIA
 KATASTRÁLNEHO ÚZEMIA A VPS - VÝREZ



ZOZNAM LOKALÍT RIEŠENÝCH V RÁMCI ZaD č.3
 3.3 cyklo dopravná a cyklistická trasa

SPRACOVATEĽ Ing.arch. Eleonóra Hejzlarová, autorizovaný architekt SKA, 1629 AA			
OBSTARÁVATEĽ Obec Žabokreky v zastúpení: Ing.arch. Eva Začková, OSO na obstarávanie ÚPP a ÚPD			
KOMPLEXNÝ VÝKRES PRIESTOROVÉHO USPORIADANIA A FUNKČNÉHO VYUŽITIA ZASTAVANÉHO ÚZEMIA A VPS		3	
HL.RIEŠITEĽ GRAFICKÉ SPRACOVANIE	Ing.arch. Eleonóra Hejzlarová Dávid Sebastián Hejzlar	Dátum 10/2023	Mierka 1 : 2 000

OU.09 - HORNÉ ZÁHRADY I			
OU.09	BI - 70%	2.NP+P	
	OV	0,30	



RU.01 - ŠPORTOVÝ AREÁL BLOKOV ŽABOKREKY			
RU.01	RŠ - 50%	2.NP+P	
	PH Z	0,10	

ZOZNAM LOKALÍT RIEŠENÝCH V RÁMCI ZaD č.3

3.3 cyklo dopravná a cyklistická trasa



PODKLAD: ÚPN-O ŽABOKREKY
 VÝKRES č.3 - KOMPLEXNÝ VÝKRES PRIESTOROVÉHO
 USPORIADANIA A FUNKČNÉHO VYUŽITIA
 KATASTRÁLNEHO ÚZEMIA A VPS - VÝREZ



SPRACOVATEĽ Ing.arch. Eleonóra Hejzlarová, autorizovaný architekt SKA, 1629 AA			
OBSTARÁVATEĽ Obec Žabokreky v zastúpení: Ing.arch. Eva Začková, OSO na obstarávanie ÚPP a ÚPD			
KOMPLEXNÝ VÝKRES PRIESTOROVÉHO USPORIADANIA A FUNKČNÉHO VYUŽITIA ZASTAVANÉHO ÚZEMIA A VPS		3	
HL.RIEŠITEĽ GRAFICKÉ SPRACOVANIE	Ing.arch. Eleonóra Hejzlarová Dávid Sebastián Hejzlar	Dátum 10/2023	Mierka 1 : 2 000

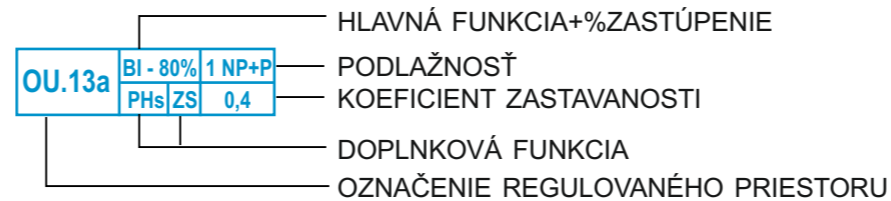
ÚZEMNÝ PLÁN OBCE ŽABOKREKY

ZMENY A DOPLNKY č.3

	HRANICE REGULOVANÝCH PRIESTOROV
	OZNAČENIE REGULOVANÝCH PRIESTOROV
	OZNAČENIE ULÍC
	VZDUŠNÉ VEDENIE ELEKTRICKEJ ENERGIE VN (22kV)
	VZDUŠNÉ VEDENIE ELEKTRICKEJ ENERGIE VN ZRUŠIŤ
	KÁBLOVÉ VEDENIE EL.ENERGIE VN (22kV) V ZEMI
	TRANSFORMÁTOROVÉ STANICE
	PRIVÁDZACIE VODOVODNÉ POTRUBIE
	VTL PLYNOVOD
	DIAĽKOVÝ KÁBEL OPTICKÝ
	VODNÉ PLOCHY
2.LEGISLATÍVNE REGULATÍVY	
	HRANICE PARCEL
3.FUNKČNÉ DEJII ATŤV	
	PLOCHY S PREVAHOU BÝVANIA V NÍZKOPODLAŽNÝCH RODINNÝCH DOMOCH
	PLOCHY BÝVANIA V BYTOVÝCH DOMOCH
	PLOCHY S PREVAHOU OBČIANSKEJ VYBAVENOSTI I
	PLOCHY S PREVAHOU POLYFUNKČNÝCH DOMOV (BÝVANIE, OBČIANSKA VYBAVENOSŤ, SLUŽBY)
	PLOCHY S PREVAHOU REKREÁCIE A CR
	PLOCHY S PREVAHOU ŠPORTU A TELOVÝCHOVY
	PLOCHY CINTORÍNOV
	PLOCHY VÝROBY, SKLADOV, ZARIADENÍ TECHNICKEJ VYBAVENOSTI
	+PLOCHY VÝROBY, SLUŽIEB, SKLADOV
	ORNÁ PÔDA
	TRVALÉ TRÁVNATÉ PORASTY
	ZÁHRADY
	PLOCHY VEREJNE DOSTUPNEJ ZELENE
	IZOLAČNÁ ZELEŇ
	ZAHRADKÁRSKA OSADA
	SOLITÉRY ZELENE
	SKUPINY VEGETÁCIE (BREHOVÝ PORAST, NELESNÁ DREVINOVÁ VEGETÁCIA)
	CESTA III. TRIEDY III/2141
	PLOCHY VEREJNÝCH PRIESTOROV S PRIORITOU AUTOMOBILOVÉHO POHYBU
	RÝCHLOSTNÁ KOMUNIKÁCIA V R3 - VARIANT A
	RÝCHLOSTNÁ KOMUNIKÁCIA V R3 - VARIANT B
	RÝCHLOSTNÁ KOMUNIKÁCIA V R3 - VARIANT C
	PARKOVISKO

	NARUŠENÉ PLOCHY
	ZBER SEPAROVANÉHO KOMUNÁLNEHO ODPADU

PRIESTOROVÉ REGULATÍVY



ZOZNAM HLAVNÝCH FUNKCIÍ

- BI - BÝVANIE
- OV - OBČIANSKA VYBAVENOSŤ SLUŽIEB BEZ VPLYVU NA OKOLIE
- RŠ - REKREÁCIA (UBYTOVACIE SLUŽBY) A ŠPORT REKREAČNÝ
- TDV - TECHNICKÁ A DOPRAVNÁ VYBAVENOSŤ - PARKOVISKÁ, GARÁŽE, ZASTÁVKA SAD
- VU - POĽNOHOSPODÁRSKA VÝROBA - RYBNÉ HOSPODÁRSTVO PREVÁDZKY, NEZATAŽUJÚCE ŽIVOTNÉ PROSTREDIE
- Z(ZI) - ZELEŇ PRI RD (ZELEŇ IZOLAČNÁ)
- P - POĽNOHOSPODÁRSKA PRVOVÝROBA
- DVs- VÝROBA A SLUŽBY S OBMEDZENÝM VPLYVOM NA OKOLIE (PREVÁDZKARNE DROBNEJ REMESENEJ VÝROBY A SLUŽIEB)
- PHs- POĽNOHOSPODÁRSKE SAMOZÁSOBITEĽSTVO PRI BÝVANÍ (ZAHRÁDKA, CHOV HYDINY, ZAJACE)

	PRIESTOROVÁ DOMINANTA
	VÝZNAMNÝ POHĽADOVÝ UHOL
	VÝZNAMNÁ KOMPOZIČNÁ OS
	OZNAČENIE NEZASTAVATEĽNÝCH PLOCH

	OBRATISKO
	JAVY NA ZRUŠENIE, NEPLATNÉ ÚDAJE
	LOKALITY RIEŠENÉ V RÁMCI ZaD č.2
	MIESTNE KOMUNIKÁCIE
	MIESTA DOPRAVNÉHO NAPOJENIA NAVRHOVANÝCH LOKALÍT
	HRANICA KATASTRÁLNEHO ÚZEMIA OBCE
	HRANICA ZASTAVANÉHO ÚZEMIA OBCE
	OCHRANNÉ PÁSMA VŠETKÝCH DRUHOV
	PLOCHY NEZASTAVITEĽNÉ
	BELIANSKY POTOK
	RYBNÉ HOSPODÁRSTVO
	POTREBA PODROBNEJŠIEHO RIEŠENIA ÚZEMIA
	KATEGÓRIA MIESTNEJ KOMUNIKÁCIE
	LOKALITY RIEŠENÉ V RÁMCI ZaD č.3

6. VEREJNOPROSPEŠNÉ STAVBY

- VEREJNOPROSPEŠNÉ STAVBY**
VS.1 PRE DOPRAVU
 VS.1.3 REALIZÁCIA NAVRHOVANÝCH MIESTNYCH
VS.1.4 VYBUDOVANIE CYKLISTICKÝCH TRÁS
VS.2 PRE TECHNICKÚ VYBAVENOSŤ
 VS.2.1 ROZŠÍRENIE ROZVODOV KANALIZÁCIE
 VS.2.2 ROZŠÍRENIE ROZVODOV VODY
 VS.2.3 ROZŠÍRENIE A ZOKRUHOVANIE ELEKTRICKÝCH ROZVODOV NN
 VS.2.4 VYBUDOVANIE NOVÝCH TRANSFORMÁTOROVÝCH STANÍC
 TS 10 - REGULOVANÝ PRIESTOR OU.23a
 TS 11 - REGULOVANÝ PRIESTOR OU.10a
 VS.2.5 ROZŠÍRENIE ROZVODOV PLYNU
VS.3 PRE OBČIANSKU VYBAVENOSŤ
 VS.3.3 VYBUDOVANIE NOVÝCH DETSKÝCH IHRISK - REGULOVANÝ PRIESTOR OU.07a
- ZaD č.3**
OZNAČENIE REGULOVANÝCH PRIESTOROV
OU - OBYTNÉ ÚZEMIE
 OU.13a - ZAHUMIENKY I
 OU.07a - PRI BELIANSKOM POTOKU I
- ZaD č.2**
OZNAČENIE REGULOVANÝCH PRIESTOROV
OU - OBYTNÉ ÚZEMIE
 OU.03a - ZA BELIANSKYM POTOKOM
 OU.06a - PLOCHA MEDZI BD A CINTORÍNOM
 OU.06 - PRI CINTORÍNE
 OU.07a - PRI BELIANSKOM POTOKU I
 OU.07b - PRI BELIANSKOM POTOKU II
 OU.08 - PRI DRUŽSTVE
 OU.14a - ZAHUMIENKY II
- VU - VÝROBNÉ ÚZEMIE**
 VU.03 - ZA BELIANSKYM POTOKOM

	CYKLOTRASA BELÁ DULICE - KOŠTANY NAD TURCOM č.8413
	CYKLOTRASA ŽABOKREKY - MARTIN

POZNÁMKA:
 ZASTAVANÉ ÚZEMIE OBCE SA NACHÁDZA V ÚZEMÍ S VÝSKYTOM NÍZKEHO RADÓNOVÉHO RIZIKA

PODKLAD: ÚPN-O ŽABOKREKY
 VÝKRES č.3 - KOMPLEXNÝ VÝKRES PRIESTOROVÉHO USPORIADANIA A FUNKČNÉHO VYUŽITIA KATASTRÁLNEHO ÚZEMIA A VPS - VÝREZ
 PRACOVANÉ NA PODKLADĚ SÚŤI AČÚ ÚPN-O ŽABOKREKY A JEHO ZaD č.1

SPRACOVATEĽ Ing.arch. Eleonóra Hejzlarová, autorizovaný architekt SKA, 1629 AA	3	Mierka 1 : 2 000
OBSTARÁVATEĽ Obec Žabokreky v zastúpení: Ing.arch. Eva Zaťková, OSO na obstarávanie ÚPP a ÚPD		
KOMPLEXNÝ VÝKRES PRIESTOROVÉHO USPORIADANIA A FUNKČNÉHO VYUŽITIA ZASTAVANÉHO ÚZEMIA A VPS		
HL.RIEŠITEĽ Ing.arch. Eleonóra Hejzlarová	GRAFICKÉ SPRACOVANIE Dávid Sebastián Hejzlar	Dátum 10/2023