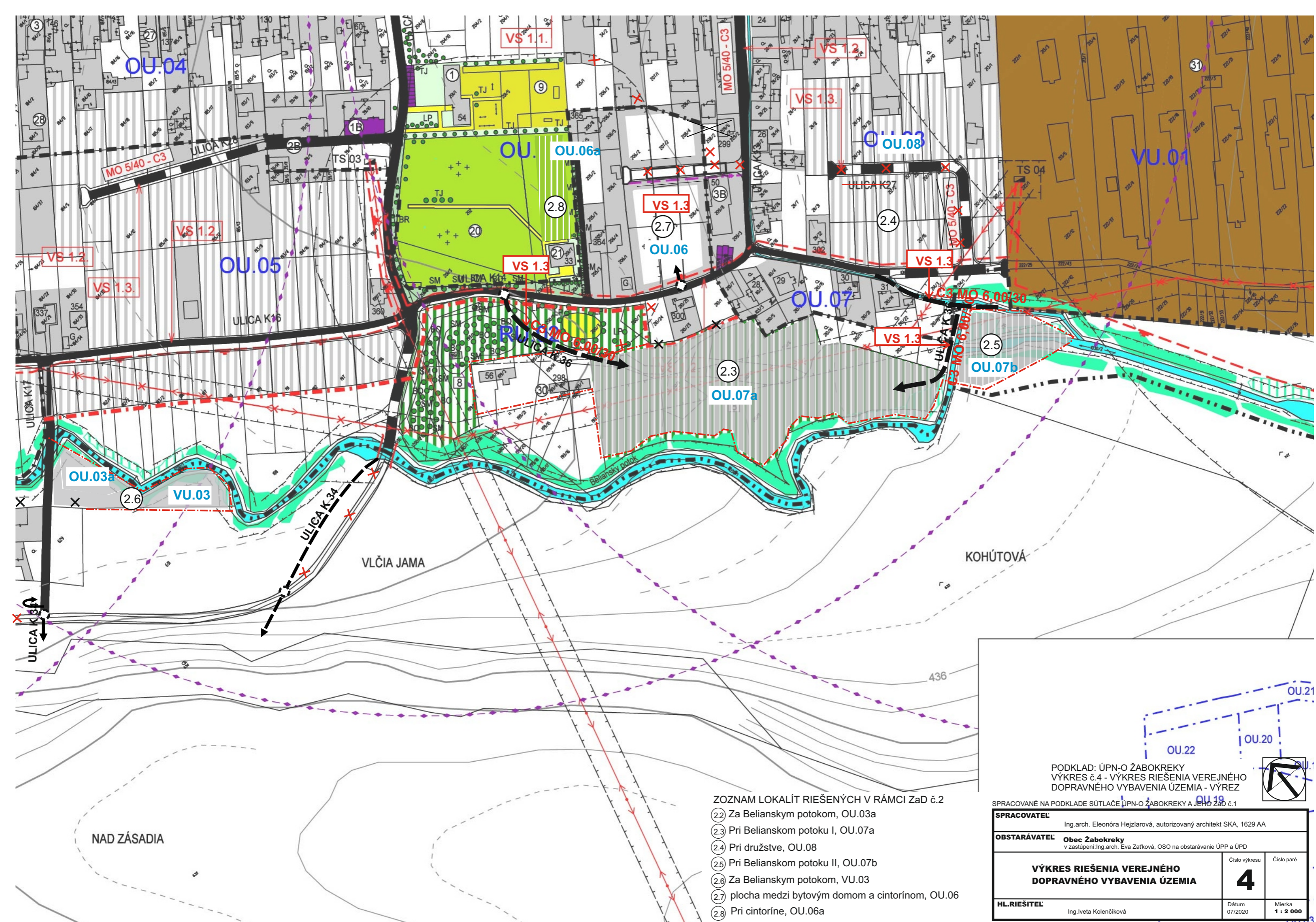


PODKLAD: ÚPN-O ŽABOKREKY
VÝKRES č.4 - VÝKRES RIEŠENIA VEREJNÉHO
DOPRAVNÉHO VYBAVENIA ÚZEMIA - VÝREZ

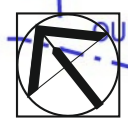


- ZOZNAM LOKALÍT RIEŠENÝCH V RÁMCI ZaD č.2**
- 2.2 Za Belianskym potokom, OU.03a
 - 2.3 Pri Belianskom potoku I, OU.07a
 - 2.4 Pri družstve, OU.08
 - 2.5 Pri Belianskom potoku II, OU.07b
 - 2.6 Za Belianskym potokom, VU.03
 - 2.7 plocha medzi bytovým domom a cintorínom, OU.06
 - 2.8 Pri cintoríne, OU.06a

PODKLAD: ÚPN-O ŽABOKREKY
 VÝKRES č.4 - VÝKRES RIEŠENIA VEREJNÉHO
 DOPRAVNÉHO VYBAVENIA ÚZEMIA - VÝREZ

SPRACOVANÉ NA PODKLADE SÚTLAČE ÚPN-O ŽABOKREKY A JEHO ZaD č.1

SPRACOVATEĽ Ing.arch. Eleonóra Hejzlarová, autorizovaný architekt SKA, 1629 AA	
OBSTARÁVATEĽ Obec Žabokreky v zastúpení: Ing.arch. Eva Začková, OSO na obstarávanie ÚPP a ÚPD	
VÝKRES RIEŠENIA VEREJNÉHO DOPRAVNÉHO VYBAVENIA ÚZEMIA	
Číslo výkresu 4	Číslo paré
HL.RIEŠITEĽ Ing.Iveta Kolenčíková	Dátum 07/2020
	Mierka 1 : 2 000

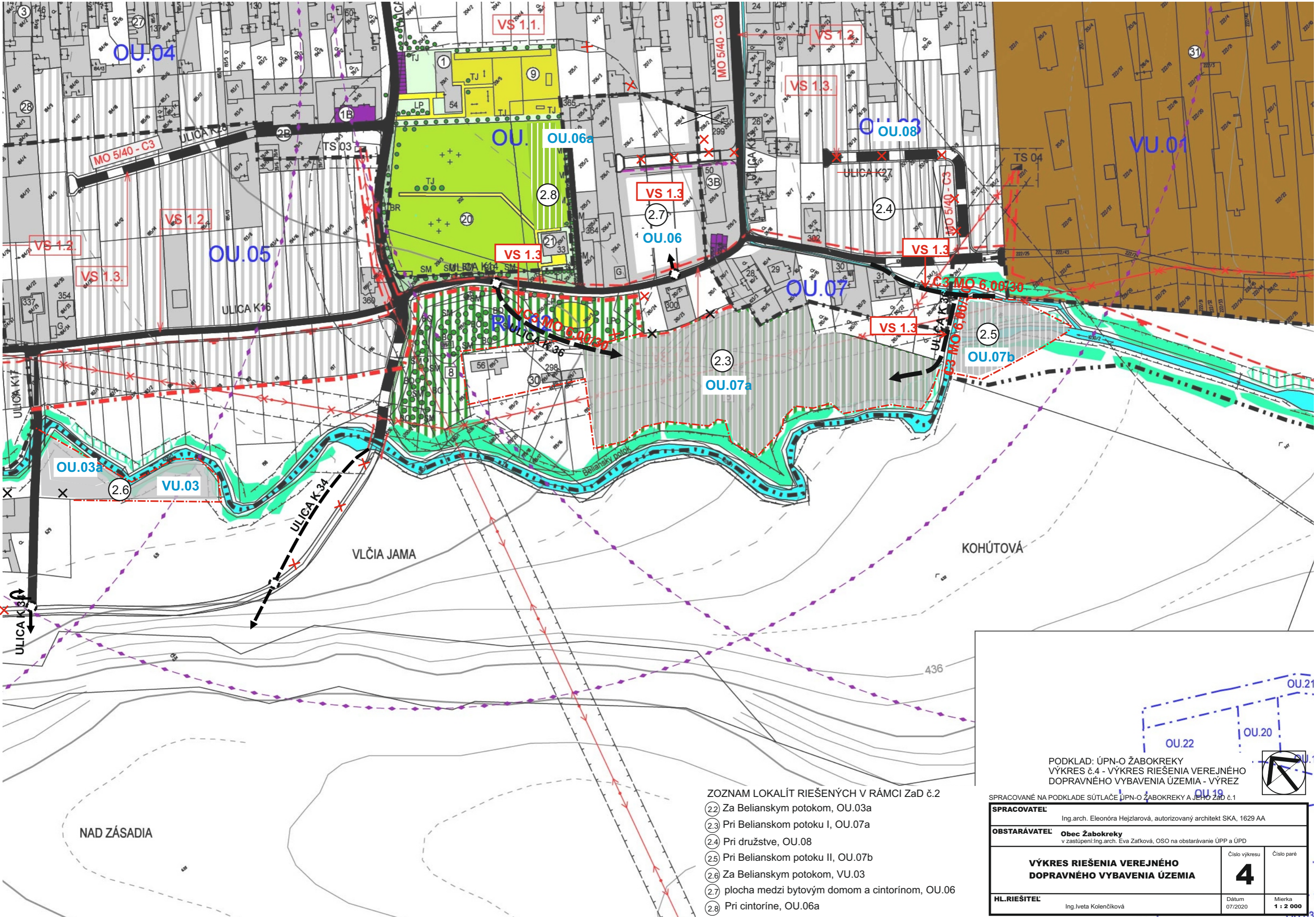


NAD ZÁSADIA

VLČIA JAMA

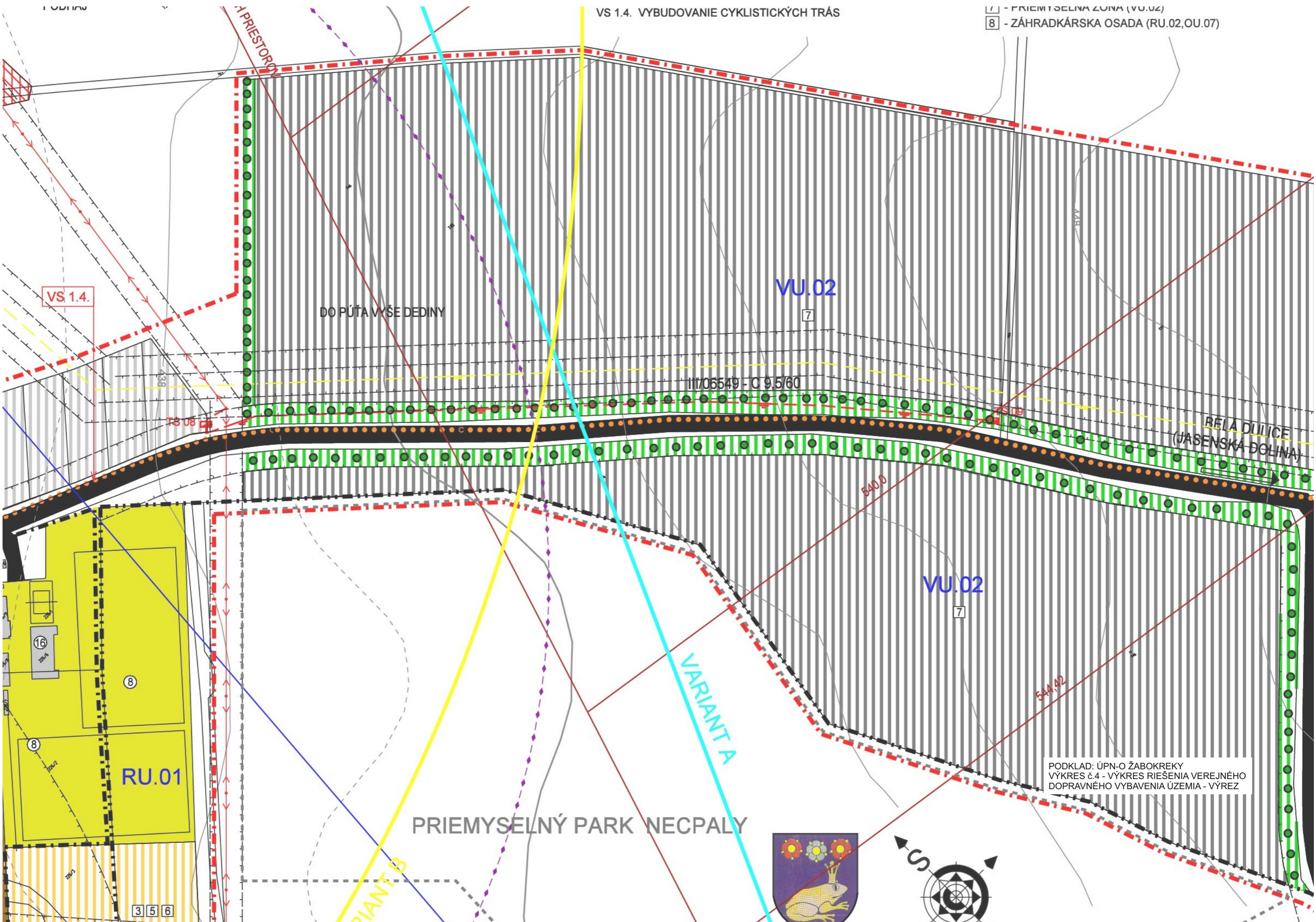
KOHÚTOVÁ

Beliansky potok



VS 1.4. VYBUDOVANIE CYKLISTICKÝCH TRÁS

- 7 - PRIEMYSELNÁ ZÓNA (VU.02)
- 8 - ZÁHRADKÁRSKA OSADA (RU.02,OU.07)



VS 1.4.

DO PÚTA VYŠE DEDINY

VU.02

III/06549 - C 9,5/60

RĚLA DULICE
(JASENSKÁ DOLINA)

VU.02

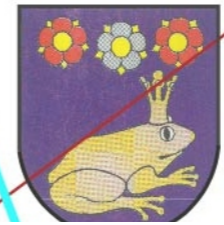
RU.01

PRIEMYSELNÝ PARK NECPALY

RIANT B

VARIANT A

PODKLAD: ÚPN-O ŽABOKREKY
VÝKRES č.4 - VÝKRES RIEŠENIA VEREJNÉHO
DOPRAVNÉHO VYBAVENIA ÚZEMIA - VÝREZ



LEGENDA

LEGENDA

STAV NÁVRH VÝHLAD

			HRANICA KATASTRÁLNEHO ÚZEMIA OBCE
			HRANICA ZASTAVANÉHO ÚZEMIA OBCE K 1.1.1990
			HRANICA ZASTAVANÉHO ÚZEMIA OBCE
			OCHRANNE PÁSMA(VN 22kV-10m, TS 10m, VTL PLYN - 8m, RS PLYNU - 8m, CESTA III/06549-20m, BELIANSKY POTOK - 6m)
			OCHRANNÉ PÁSMO LETISKA
			HRANICE REGULOVANÝCH PRIESTOROV
	OU.07a		OZNAČENIE REGULOVANÝCH PRIESTOROV
	ULICA K 38		OZNAČENIE ULÍC
			VZDUŠNÉ VEDENIE ELEKTRICKEJ ENERGIE VN (22kV)
			VZDUŠNÉ VEDENIE ELEKTRICKEJ ENERGIE VN ZRUŠIŤ
			KÁBLOVÉ VEDENIE EL.ENERGIE VN (22kV) V ZEMI
	TS	TS	TRANSFORMÁTOROVÉ STANICE
			PRIVÁDZACIE VODOVODNÉ POTRUBIE
	RS		REGULAČNÁ STANICA PLYNU
			VTL PLYNOVOD
	C-T		DIAĽKOVÝ KÁBEL OPTICKÝ
			VODNÉ PLOCHY

2.LEGISLATÍVNE REGULATÍVY

			HRANICE PARCIEL
--	--	--	-----------------

3.FUNKČNÉ REGULATÍVY

			PLOCHY ZASTAVANÉHO ÚZEMIA
			PLOCHY S PREVAHOU REKREÁCIE A CR
			PLOCHY S PREVAHOU ŠPORTU A TELOVÝCHOVY
			PLOCHY CINTORÍNŮV
			PLOCHY VÝROBY, SKLADOV, ZARIADENÍ TECHNICKÉJ VYBAVENOSTI, SKLÁDOK ODPADU
			PLOCHY POĽNOHOSPODÁRSKEJ VÝROBY
			PLOCHY VEREJNE DOSTUPNEJ ZELENE
			IZOLAČNÁ ZELEŇ
			ZÁHRADKÁRSKA OSADA
			SOLITÉRY ZELENE
			SKUPINY VEGETÁCIE (BREHOVÝ PORAST, NELESNÁ DREVINOVÁ VEGETÁCIA)
			NARUŠENÉ PLOCHY
			ZBER SEPAROVANÉHO ODPADU

4.DOPRAVA

			CESTA III. TRIEDY (MZ 8,0/40
			ZBERNÁ KOMUNIKÁCIA MZ - MZ 8,0/40
			OBSLUŽNÁ KOMUNIKÁCIA C3 - MOU 6,00/30, 7,00/30
			OBSLUŽNÁ KOMUNIKÁCIA C3 - MOU 2,75/30
			RÝCHLOSTNÁ KOMUNIKÁCIA R3 - VARIANT A
			RÝCHLOSTNÁ KOMUNIKÁCIA R3 - VARIANT B
			RÝCHLOSTNÁ KOMUNIKÁCIA R3 - VARIANT C
	P		PARKOVISKO
	SAD		ZASTÁVKA SAD
			MOST
			PLOCHY VEREJNÝCH PRIESTOROV S PRIORITOU PEŠIEHO POHYBU
			CYKLOTRASA BELÁ DULICE-KOŠŤANY nad/TURCOM č.8413
			CYKLOTRASA ŽABOKREKY - DRAŽKOVCE
			POLNÉ CESTY
			IZOCHRÓNY PEŠEJ DOSTUPNOSTI ZASTÁVOK SAD

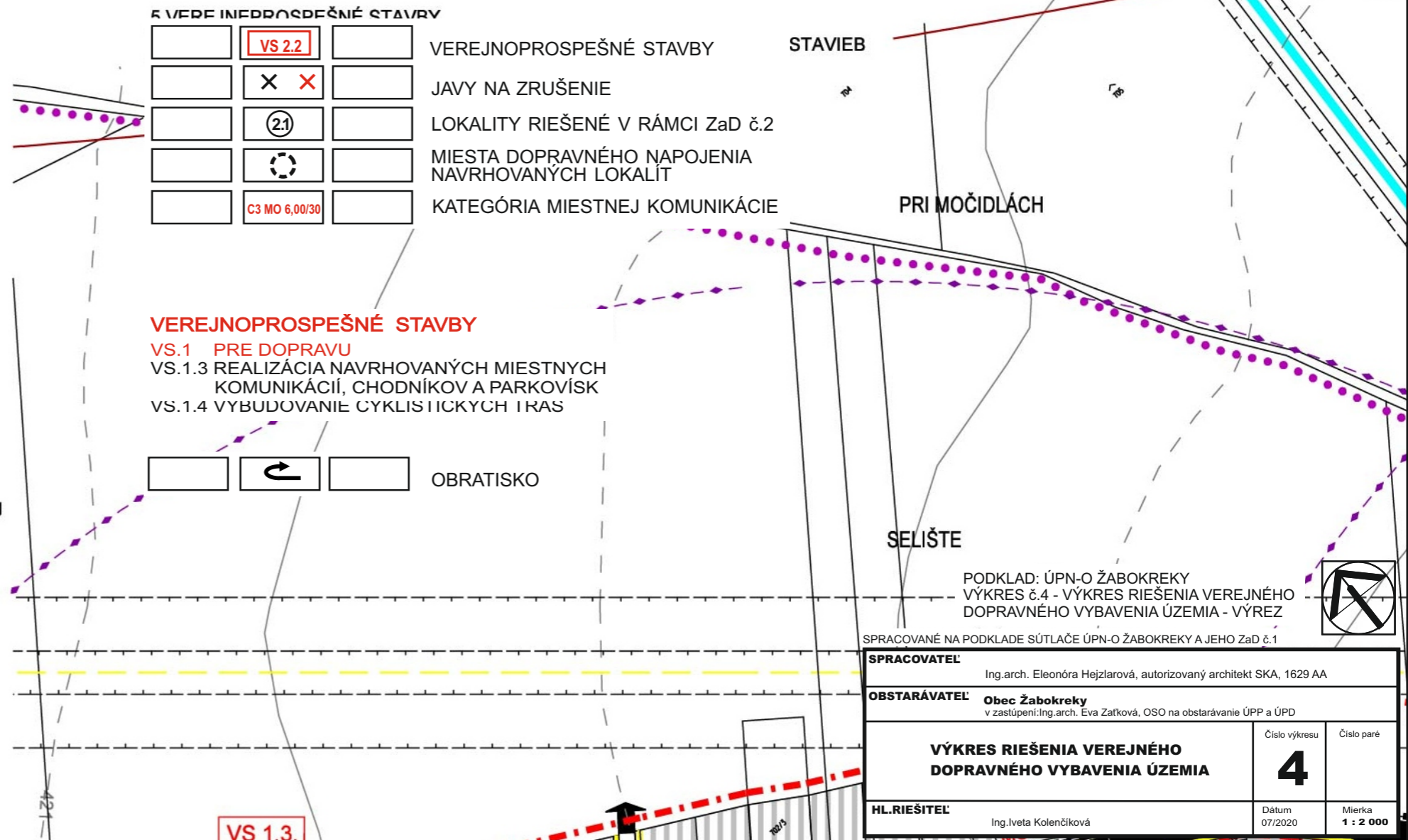
5.VEREJNOPROSPEŠNÉ STAVBY

	VS 2.2		VEREJNOPROSPEŠNÉ STAVBY
	X X		JAVY NA ZRUŠENIE
	2.1		LOKALITY RIEŠENÉ V RÁMCI ZaD č.2
			MIESTA DOPRAVNÉHO NAPOJENIA NAVRHOVANÝCH LOKALÍT
	C3 MO 6,00/30		KATEGÓRIA MIESTNEJ KOMUNIKÁCIE

VEREJNOPROSPEŠNÉ STAVBY

- VS.1 PRE DOPRAVU
- VS.1.3 REALIZÁCIA NAVRHOVANÝCH MIESTNYCH KOMUNIKÁCIÍ, CHODNÍKOV A PARKOVÍSK
- VS.1.4 VYBUDOVANIE CYKLISTICKÝCH TRAS

			OBRATISKO
--	--	--	-----------



PODKLAD: ÚPN-O ŽABOKREKY
VÝKRES č.4 - VÝKRES RIEŠENIA VEREJNÉHO DOPRAVNÉHO VYBAVENIA ÚZEMIA - VÝREZ

SPRACOVANÉ NA PODKLADE SÚTLAČE ÚPN-O ŽABOKREKY A JEHO ZaD č.1

SPRACOVATEĽ	Ing.arch. Eleonóra Hejzlarová, autorizovaný architekt SKA, 1629 AA		
OBSTARÁVATEĽ	Obec Žabokreky v zastúpení: Ing.arch. Eva Zaťková, OSO na obstarávanie ÚPP a ÚPD		
VÝKRES RIEŠENIA VEREJNÉHO DOPRAVNÉHO VYBAVENIA ÚZEMIA		Číslo výkresu	Číslo paré
		4	
HL.RIEŠITEĽ	Ing.Iveta Kolenčíková	Dátum	Mierka
		07/2020	1 : 2 000